

# 名流商賈聚居之處 嶄新地標府邸坐立溫哥華



## LANDMARK ON ROBSON

獨具慧眼精心策劃  
矜罕地段優雅臻華

Landmark on Robson位處溫哥華核心鑽石級地段，屹立於街區最高點，前臨煤港，後靠英格列灣，展現非凡視野與氣度。步距即能享受國家級的士丹利公園、薈萃世界名廚的頂級餐廳、時裝名店，生活所需就在咫尺，彈指之間能隨心所欲轉換寧靜生活與繁華鬧市之間步伐。



繁華城市面貌 煙花海景山脈  
獨特露天庭院 飽覽環迴景色

Landmark On Robson獨特設計將戶外空間帶進室內，180平方呎Sky Terrace特色露台，270度環迴景觀坐擁無敵海景，盡覽煤港、英格列灣及城市景觀，如走馬燈的璀璨。頂層「天池屋」更獨享私家無邊際空中泳池，置身Robson街最高地標，宏觀壯麗美景，一派大戶風範。

尊尚奢華 氣度十足

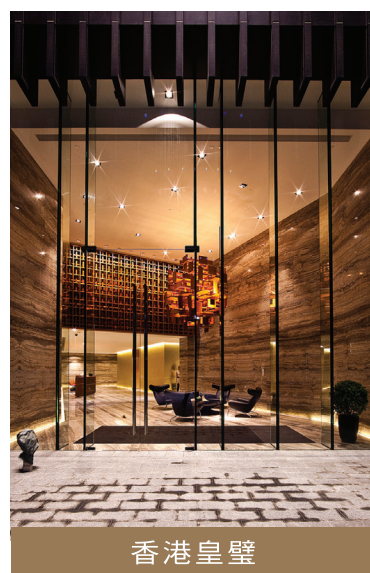
Landmark On Robson 得天獨厚，格調非凡。尊享Club Robson至尚禮遇，超過18,000平方呎私人會所設施，包括豪華泳池、桑拿浴室、大型健身房、備有星級廚房的宴會廳、多元化室內及戶外休閒設施，以及彷彿置身都市綠洲的空中花園。禮賓服務包括豪華轎車接送、名品資訊、代購、乾洗、家務清潔等，同時提供專業物業及租務管理服務，盡享尊貴體驗。全屋配備德國Gaggenau電器、意大利Minotti Kitchen人體工學廚房用品以及雲石鋪砌的浴室等，用心創造尊貴完美生活。

溫哥華Robson街為全球五大名街之一，載譽昇華，雙塔式地標豪華府邸Landmark On Robson，薈萃全球頂尖團隊，鑄造十五年來唯一嶄新豪宅項目，優越矜貴，Landmark On Robson成為全城焦點，為了親身體驗豪華生活與建築藝術融合完美的項目，展銷中心搖身城中熱點。由於首推反應熱烈，徇眾要求隆重呈獻時尚兩房系列，顯赫身份配搭藝術品味，珍罕稀缺。



## 殿堂名匠陣容 鑄造奢華府邸

經驗雄厚的發展商Asia Standard Americas匠心策劃非同凡響的建築理念，銳意鑄造溫哥華新地標，而其母公司香港泛海國際集團有限公司(Asia Standard International Group)，以創造高端地產項目聞名於世，在香港及中國投資、發展及管理無數物業，包括香港「皇璧」、上海「英庭名墅」，以及榮獲法國Cannes頒發MIPIM國際頂級地產項目大獎的Grosvenor Place等數之不盡的信心項目。



香港皇璧



Grosvenor Place



上海英庭名墅

Mark Thompson運用獨特建築設計，勾劃山海脈絡以貫連建築內，其所屬的Musson Cattell Mackey Partnership Architects Designers Planners(MCM)，是卑詩省最頂級的建築設計師團隊之一，屢獲國際獎項，其經典作品包括The Convention Centre。

Atelier Ikebuchi - Koichiro Ikebuchi以簡約的設計風格聞名世界，為首屈一指的日籍室內設計大師，善用簡潔的線條結合匠心造詣，演繹卓爾舒適的生活藝術。

PDP London的David Hoggard傳承英國貴族文化，融入建築，過往曾將愛德華王子的住所翻新，成為全球最高價值物業之一，其建築價值不言而喻。



敬請預約參觀 一睹王者建築風範  
604.566.2288  
www.landmarkonrobson.com

示範單位及展銷中心(PC)  
740 Nicola Street

項目統籌 ASIA STANDARD AMERICAS 特約代理 magnum project LTD

本廣告並非提供物業銷售，該項銷售必須提供適用的披露聲明方可進行。  
畫中圖像或地圖僅為概念詮釋，未必準確描述項目。E.&O.E.